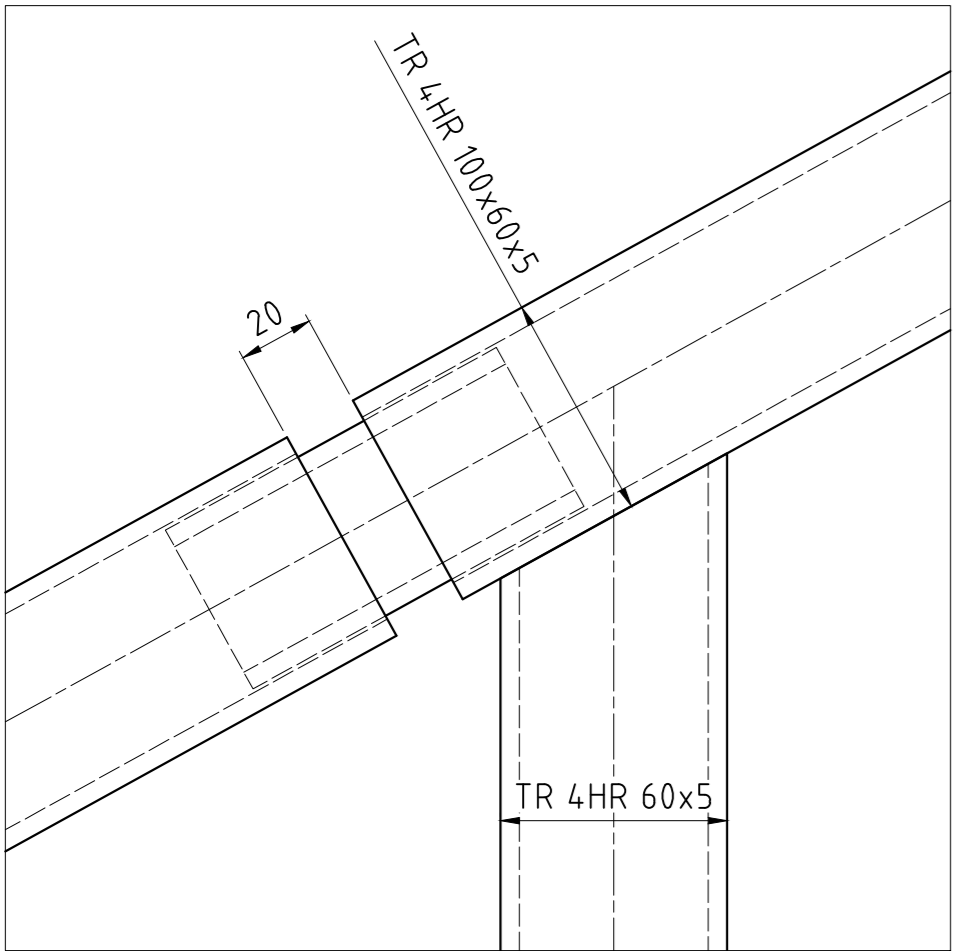
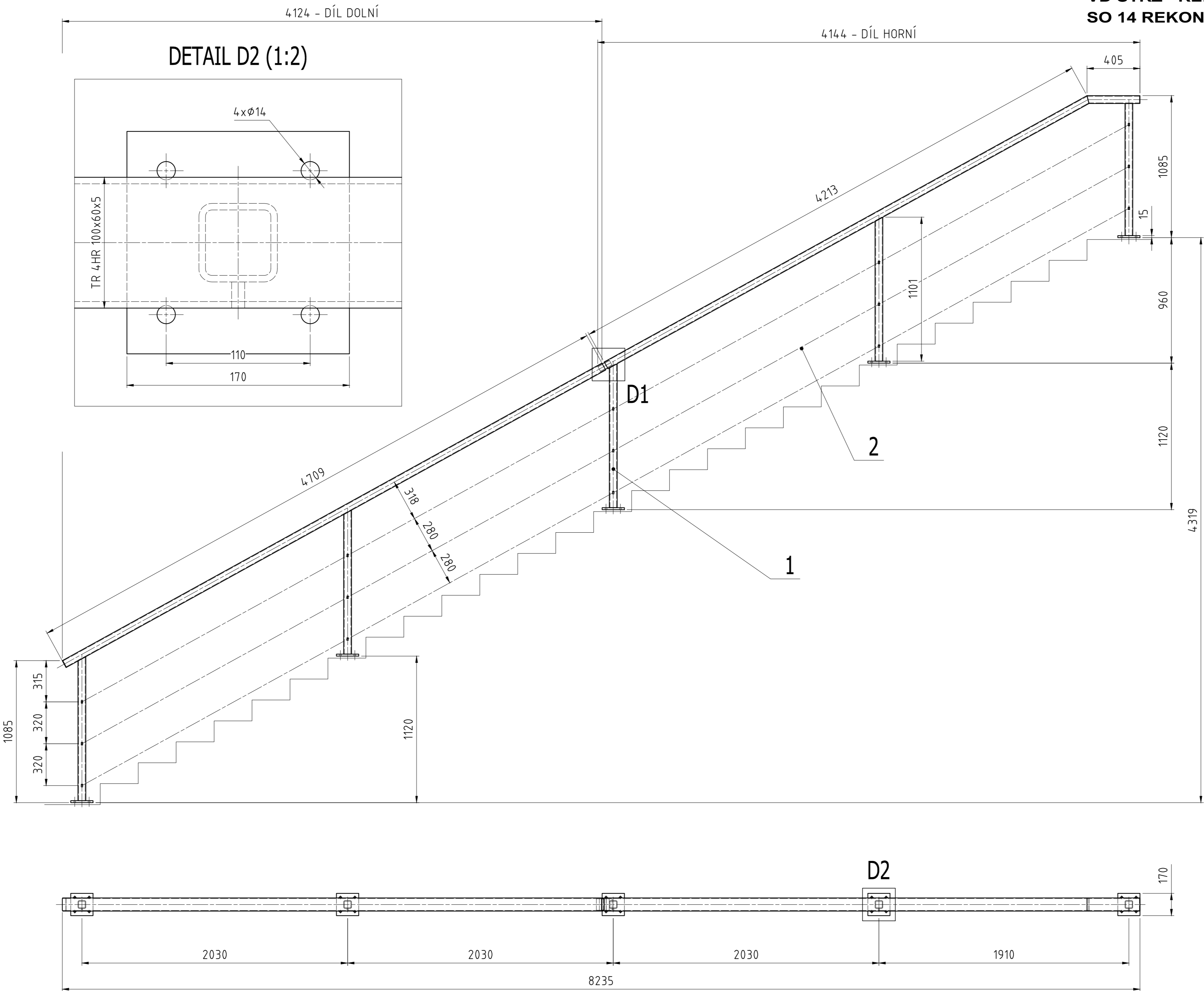
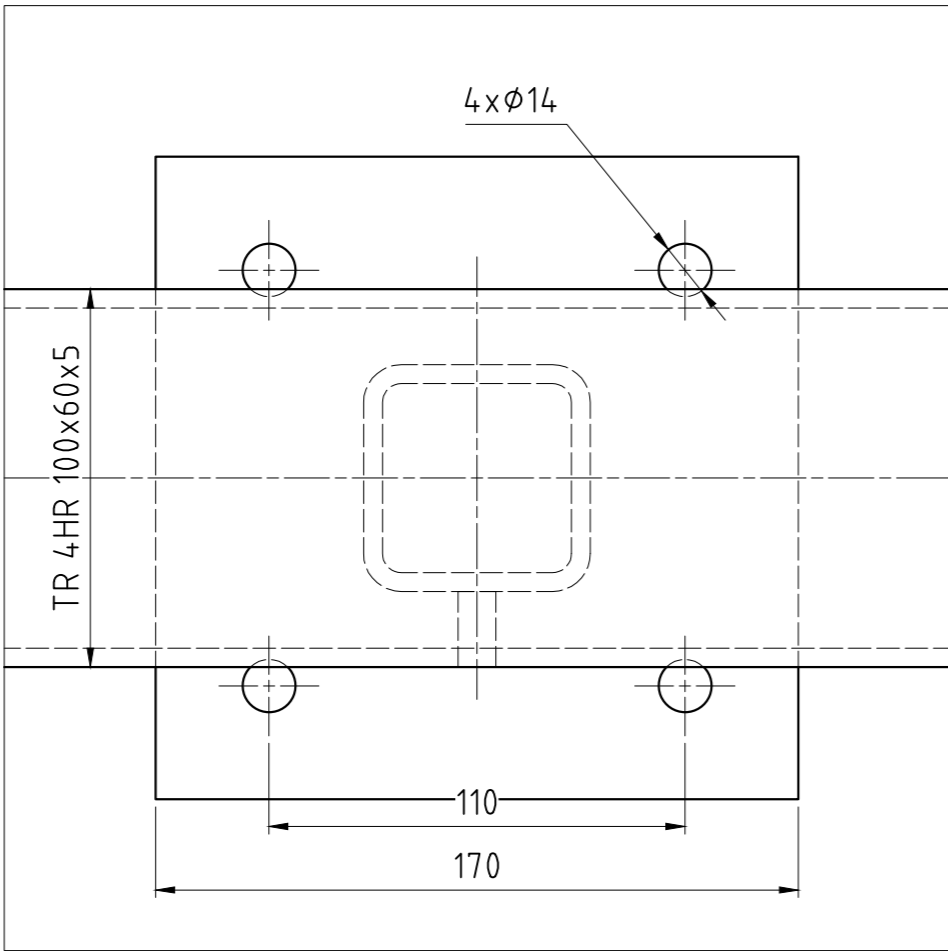


VD STRŽ - REKONSTRUKCE SV A ÚPRAVA VZDUŠNÍHO LÍCE HRÁZE  
SO 14 REKONSTRUKCE PRAVOSTRANNÉHO SCHODIŠTĚ

DETAIL D1 (1:2)



DETAIL D2 (1:2)



TENTO VÝKRES NENAHAZUJE DÍLENSKOU DOKUMENTACI !

BEZPEČNOSTNÍ LANKA DODAT VČETNĚ NAPÍNÁKŮ, OČNÍČ A SPOJEK.  
KONSTRUKCE BUDE OPATŘENA OTVORY PRO ODTÉKÁNÍ VODY.

POČET KUSŮ NA ZAKÁZKU: 1

2	BEZPEČNOSTNÍ LANKA $\phi$ 8		1.4401		1	11.0
1	OCELOVÁ KONSTRUKCE		1.4301		1	180.0
poz.	název - rozměr	polotovar	materiál	číslo výkresu	kusů	hmot.
REVIZE	ZMĚNA	DATUM	PODPIS	ČÍSLO SESTAVY	HMOTNOST kg	
				POZICE	191,0	

Tolerance rozměrů dle ISO 2768-mK. Tolerance SK dle ISO 13920-AE. Značení svarů dle ČSN EN 22553. Velikostí koutových svarů se rozumí rozměr "a".

Sweco Hydroprojekt a.s. Ústředí Praha Táborská 31, 140 16 Praha 4; praha@sweco.cz; www.sweco.cz				<div>SWECO</div> <div>Sustainable engineering and design</div>	
VYPRACOVAL	Ing. Mandlík	HIP	Ing. Klimeš	T. KONTROLA	Ing. Klimeš
PROJEKTANT	Ing. Mandlík	ŘEDITEL DIVIZE	Ing. Matějček	DATUM	04/2021
OBJEDNATEL	Povodí Vltavy, státní podnik			OKRES	Žďár nad Sázavou
AKCE:  VD Strž - rekonstrukce SV a úprava vzdušního líce hráze				ČÍSLO ZAKÁZKY	11 9228 01 01
				STUPEŇ	DSR
				FORMÁT	6 x A4
				MĚŘÍTKO	1:20
				ARCHIVNÍ ČÍSLO	002592/21/1
ČÁST STAVBY	Rek. pravostranného schodiště			SO/PS	SO 14
PŘÍLOHA:	Výkres zábradlí pravostranného schodiště			ČÍSLO PŘÍLOHY	D.1.14.1
					c 1

Tato dokumentace včetně všech příloh (s výjimkou dat poskytnutých objednatelem) je duševním vlastnictvím akciové společnosti Sweco Hydroprojekt a.s. Objednatel této dokumentace je oprávněn ji využít k účelům vyplývajícím z uzavřené smlouvy bez jakéhokoli omezení. Jiné osoby (jak fyzické, tak právnické) nejsou bez předchozího výslovného souhlasu objednatele oprávněny tuto dokumentaci ani její části jakkoli využívat, kopírovat (ani jiným způsobem rozmnožovat) nebo zpřístupnit dalším osobám.  
Poznámka: Podpisy zpracovatelů jsou připojeny pouze k výtisku číslo 01 nebo originálu přílohy (matrici).